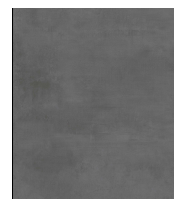


CARACTERÍSTICAS BÁSICAS:		
Nombre de la serie:	OTTAWA	
Denominación del material:	OTTAWA ANTISLIP TITAN PW	
Medida nominal, N:	60 cm x 60 cm	
Medida de fabricación, W:	600 mm x 600 mm x 9.0 mm	
Color:	TITÁN	
Familia:	BASE RELIEVE	
Acabado:	MATE	
Grupo de absorción de agua:	Bla	
Naturaleza de la superficie:	ESMALTADO, GL	
Tratamiento superficial aplicado después de la cocción:		
Clasificación estética y destonificación:		
Número de caras diferentes:		



DIMENSIONES Y ASPECTO SUPERFICIAL		
Determinación de las características dimensionales, y de la calidad superficial:		
PROPIEDADES FÍSICAS		
Absorción de agua:	Ev < 0.5% (Grupo/Group Bla)	UNE EN ISO 10545-3
Fuerza de rotura:	>=1300 N	UNE EN ISO 10545-4 Fuerza de rotura
Resistencia a la flexión:	>=35 N/mm²	UNE EN ISO 10545-4 Resistencia a la flexión
Resistencia a la abrasión profunda:		UNE EN ISO 10545-6
Resistencia a la abrasión superficial:	2	UNE EN ISO 10545-7
Coefficiente de dilatación térmica lineal:	<9x10^-6/°C	UNE EN ISO 10545-8
Resistencia al choque térmico:	Cumple	UNE EN ISO 10545-9
Resistencia al cuarteo:	Cumple	UNE EN ISO 10545-11
Resistencia a la helada:	Cumple	UNE EN ISO 10545-12
Resistencia al deslizamiento:	R11	UNE EN 16165 Anexo B(DIN 51130 Apdo. 5 Rampa pie calzado)
	C	UNE EN 16165 Anexo A(DIN 51097 Rampa pie descalzo)
	C3	UNE EN 16165 Anexo C(UNE 41901:2017 EX)
	>36	UNE EN 16165 Anexo C(BS 7976-2 Pendulum testers)
		ANSI A137.1 Section 9.6.1, DCOF
Reacción al fuego:	A1-A1 FL	-
Adhesión: Adhesivo cementoso	Tipo C2 >1 N/mm²	12004 + A1

PROPIEDADES QUÍMICAS		
Resistencia a las manchas:	5	UNE EN ISO 10545-14
Resistencia Química:	LA/HA	UNE EN ISO 10545-13 Ácidos y bases
	A	UNE EN ISO 10545-13 Productos de limpieza

MARCADO CEE	CLASIFICACIÓN UPEC	CERTIFICACIONES DEL SISTEMA
		 
Diseño, desarrollo y fabricación de pavimentos y revestimientos cerámicos.		

NOTAS IMPORTANTES : / IMPORTANT NOTES:
<p>Antes de la colocación es conveniente revisar el tono, calibre y calidad. No se aceptarán reclamaciones después de la colocación del material. La protección del producto durante su colocación y una adecuada limpieza posterior al rejuntado y las obras, hacen parte de un correcto proceso de instalación. Para más información sobre la colocación y el rejuntado del mismo ir a la página web de UNDEFASA, S.A. <a href="http://www.undefasa.com">www.undefasa.com</a>. El listado de packing de esta pieza está indicado en el catálogo de UNDEFASA, S.A. El peso indicado es aproximado, puede variar hasta un 5% dependiendo del modelo, y en el caso de que sea un producto con relieve la variación podría ser mayor. Este documento es puramente información comercial, no se podrá utilizar como argumento judicial ni administrativo sin la autorización expresa de UNDEFASA, S.A. El color y acabado de la imagen de la presente ficha técnica es orientativa y puede diferir del acabado de la pieza real. Para la ejecución de revestimientos con baldosas cerámicas se recomienda consultar la norma española UNE 138002.</p>